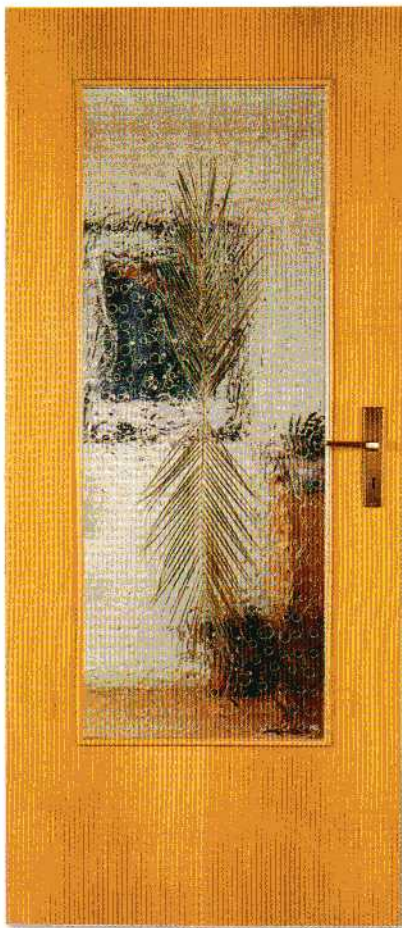


Glas in Form und Farbe



Wir wölben, biegen und schmelzen Glas

Palmenblätter Altd. K. weiss



G 101

Heimische Gräser Altd. K. weiss



G 103

Heimische Gräser Altd. K. bronze



G 104

Salall Altd. K. weiss



G 102

Gießharz: Natur in Glas

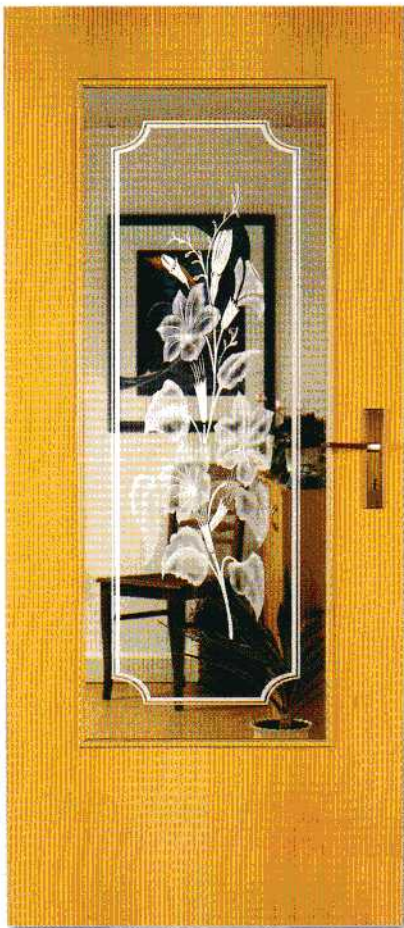
Einsatz: - kombinierbar mit Ornamentgläsern
(weiss oder bronze)

- Innentüren

- Haustüren auf Isolierglas

- Durch verfestigte Klebstoffe halten
diese Scheiben auch bei Bruch
zusammen

Motiv matt Glas bronze



S 201

Motiv matt Glas klar



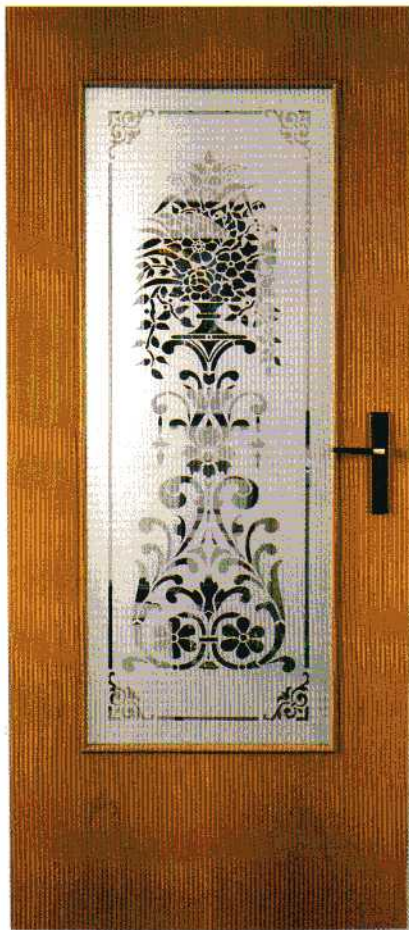
S 202

Motiv matt Glas bronze



S 203

Motiv klar Glas matt



S 204

Sandstrahlen:

- Motive grenzenlos
- für Innen- und Haustüren
- Spiegel
- Lampen

